



**SOFATH®**  
Le Chauffage Nature

## DOSSIER DE PRESSE



### **Sofath® et le maître d'œuvre Serge Gautier** **Alliance pour le bien-être et l'environnement**

**THERMATIS Technologies (26)**

**Xavier FOUREL**

☎ 04 75 57 30 30

[www.sofath.com](http://www.sofath.com)

**Serge GAUTIER (95)**

**Concepteur - Maître d'œuvre qualifié**

☎ 01 34 16 64 17

[www.serge-gautier.fr](http://www.serge-gautier.fr)



**SOFATH®**  
Le Chauffage Nature

*Quand Sofath®, le leader du chauffage géothermique, et Serge Gautier, le "couturier" de la maison individuelle, allient leurs savoir-faire, le niveau de confort atteint l'absolu.*

## Sofath®, le bien-être au naturel

**Sofath® a créé le marché du chauffage géothermique en France et en est aujourd'hui le leader.**

Les technologies et les solutions développées par Sofath® depuis 1981 sont de plus en plus performantes, à des coûts abordables, et répondent aux attentes des familles les plus exigeantes, en France et en Europe.



Crédit photo : Bruno MEUDIC

## Serge Gautier, le charme de l'ancien et le confort moderne



**Serge Gautier est maître d'œuvre qualifié depuis 1969.**

Pour lui, une maison réussie résulte de l'harmonieuse fusion des rêves de ceux qui vont l'habiter, du savoir-faire du bâtisseur et de l'atmosphère où elle s'enracine. Il donne à ses maisons le charme du passé et un cachet unique

grâce à la noblesse de matériaux anciens, mais il n'oublie pas le confort moderne et fait appel aux techniques les plus sophistiquées, par exemple pour l'isolation thermique et phonique. **Le chauffage géothermique s'inscrit logiquement dans cette alliance de la tradition et de l'innovation.**



**SOFATH**<sup>®</sup>  
Le Chauffage Nature

## Le chauffage géothermique, une source confort au moindre coût

Pour un investissement comparable à celui d'une installation de chauffage traditionnel, **le chauffage géothermique Sofath<sup>®</sup> assure un niveau élevé de confort à un coût d'exploitation généralement inférieur de 75%**.

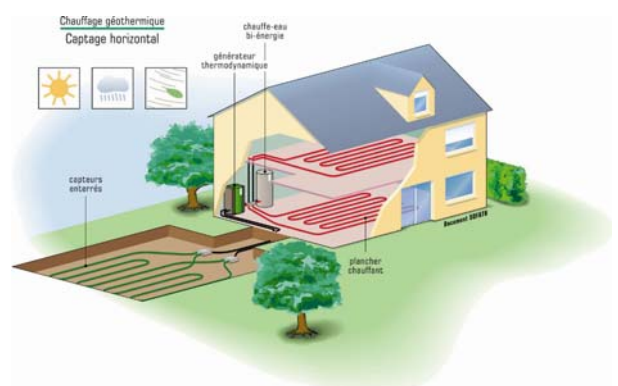
Le chauffage géothermique utilise une énergie naturelle et inépuisable : la chaleur de la terre, sans cesse renouvelée par le soleil, le vent et la pluie.

Il répond ainsi parfaitement aux objectifs d'augmentation de la part d'énergie renouvelable fixés par la Commission européenne (21% de la consommation intérieure brute d'énergie d'ici 2010).

Rien d'étonnant à ce que le chauffage géothermique connaisse un développement important en France, en construction neuve comme en rénovation, pour l'habitat individuel ou le petit collectif, en raison de son intérêt écologique et économique.

## Sofath<sup>®</sup>, la réponse géothermique adaptée à chaque situation

Trois étapes concrétisent le principe de fonctionnement du chauffage géothermique. Il faut d'abord **capter les calories** accumulées dans le sol, ensuite **transformer l'énergie** pour l'adapter à une température permettant de chauffer la maison, enfin **restituer la chaleur** pour le chauffage de la maison ou même son rafraîchissement l'été, mais aussi la production d'eau chaude sanitaire et le chauffage de la piscine.



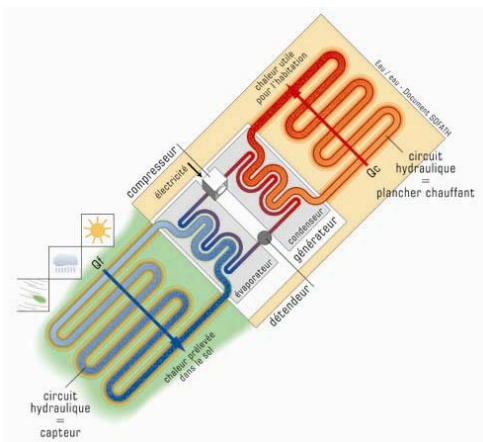
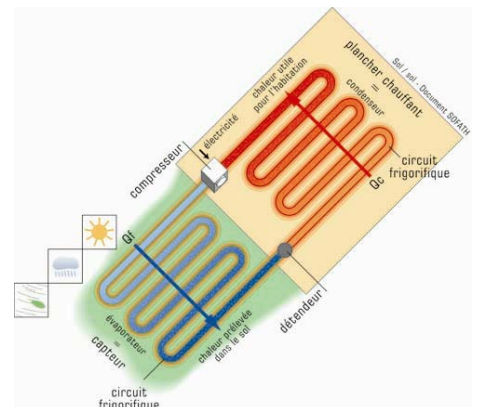


**SOFATH®**  
Le Chauffage Nature

**Les solutions de chauffage géothermiques Sofath® sont à la fois simples, flexibles, confortables et économiques.**

*Natea*

**le système sol/sol**, repose sur la transmission de la chaleur utile par un fluide frigorigère fonctionnant en circuit fermé, à savoir un réseau de capteurs enterrés à l'extérieur, à environ 60 cm de profondeur, et un plancher chauffant à l'intérieur. **Ce système, le plus simple, qui offre un rendement optimum pour une surface de captage minimale, est aussi le plus vendu.** Depuis 1993, la gamme Natéa a fait l'objet d'un Avis Technique accordé par le CSTB, qui atteste de sa conformité et de sa fiabilité.

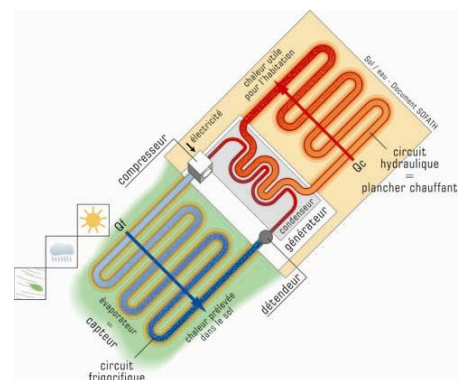


*Termeo*

**le système eau/eau**, offre une très grande flexibilité. La chaleur est transmise par l'intermédiaire d'un circuit de distribution hydraulique (eau glycolée à l'extérieur et eau dans le plancher chauffant). Selon la configuration du terrain, le captage peut être horizontal, par un réseau de capteurs enterrés à l'extérieur, ou vertical si la surface extérieure disponible est insuffisante ou le terrain accidenté. Dans ce cas, l'énergie est captée en profondeur, soit dans le sol, soit dans la nappe phréatique.

*Caliane*

**le système mixte sol/eau** associe un fluide frigorigère à l'extérieur et un circuit hydraulique pour le plancher chauffant ou un réseau de radiateurs existants. Cette technologie est idéale pour les rénovations.





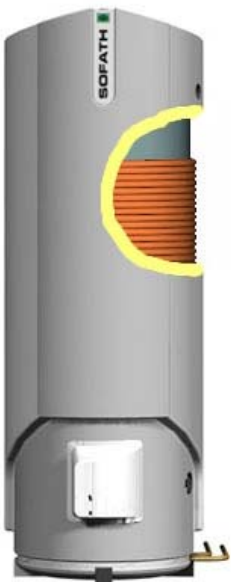
**SOFATH**<sup>®</sup>  
Le Chauffage Nature

## Le chauffage géothermique Sofath<sup>®</sup>, vous offre aussi l'eau chaude sanitaire

Sofath<sup>®</sup> propose la production d'eau chaude sanitaire couplée en série sur le chauffage géothermique de la maison. **L'eau chaude est produite, gratuitement, pendant toute la saison d'hiver (5 mois environ) par le système de chauffage géothermique.** A l'entre saison, soit pendant environ 3 mois, le système est complété par la résistance électrique du chauffe-eau.



Crédit photo : Claude FOUGEIROL



Le reste de l'année, le ballon d'ECS de 300 litres fonctionne comme un chauffe-eau électrique traditionnel.

La consommation électrique annuelle est alors de l'ordre de 1700 à 2000 kWh.

L'eau chaude sanitaire peut même être produite toute l'année lorsque l'installation assure le rafraîchissement pendant l'été ou le chauffage de la piscine. La consommation électrique est encore réduite, entre 1000 et 1300 kWh.



**SOFATH**<sup>®</sup>  
Le Chauffage Nature

## Sofath<sup>®</sup>, multiplie les gages de sécurité et de fiabilité

**La géothermie est un métier de spécialistes. Thermatis Technologies conçoit, produit et développe le système et la marque Sofath<sup>®</sup>** (capteurs, groupes thermodynamiques, ballons d'eau chaude sanitaire...). Il en maîtrise entièrement la fabrication dans son usine certifiée ISO 9001, une assurance supplémentaire sur la qualité de fabrication des produits et leur fiabilité.



Crédit photo : Bruno MEUDIC

L'installation est confiée à un réseau de concessionnaires exclusifs Sofath<sup>®</sup>, répartis sur l'ensemble du territoire français, qui maîtrise parfaitement cette technologie très spécifique et assure également le service après-vente.

Les systèmes Sofath<sup>®</sup> bénéficient de toutes les garanties professionnelles.

Ils sont reconnus par EDF et conformes à l'offre **Vivrélec**, ce qui permet l'obtention du label





**SOFATH**<sup>®</sup>  
Le Chauffage Nature

## Quatre demeures de charme où il fait bon vivre...

**Aujourd'hui de nombreux foyers sont devenus des inconditionnels des systèmes de chauffage géothermique. Les propriétaires sont tous unanimes sur l'efficacité du système Sofath<sup>®</sup> qui crée une ambiance chaleureuse et conviviale dans des habitations où il fait bon vivre toute l'année.**

Les demeures griffées par Serge Gautier ont la patine du temps et le confort d'aujourd'hui. Elles ont des racines, d'autant qu'elles puisent dans le sol l'énergie du bien-être.

Ces quatre maisons exemplaires sont équipées du système de chauffage géothermique Sofath<sup>®</sup>. Grâce à la gamme *Natea* et l'option eau chaude sanitaire, elles bénéficient toutes d'un confort absolu.



Crédit photos : Vincent Gremillet



**SOFATH**<sup>®</sup>  
Le Chauffage Nature

## ➤ Une maison neuve en Lorraine (57)

La maison se situe à flanc de coteau dans un décor champêtre avec une vue panoramique sur Thionville.

Les tuiles, les poutres anciennes et les pierres à l'extérieur lui donnent son style gentilhomme.



A l'intérieur, des poutres ornent le plafond du rez-de-chaussée. Au sol, des dallages de pierre et un carrelage ancien de terre cuite. Une cheminée en pierre du XVIIIe siècle et des boiseries complètent le décor. L'ambiance se veut rassurante et noble, l'atmosphère y est chaude et conviviale.

**Les 10 pièces réparties au rez-de-chaussée et à l'étage sont chauffées grâce au système de chauffage géothermique Sofath<sup>®</sup>. Le groupe thermodynamique chauffe également l'eau de la piscine située à l'extérieur de la maison pour le plus grand plaisir de toute la famille.**

**Surface habitable : 265 m<sup>2</sup>**

**Surface du terrain : 2 636 m<sup>2</sup>**

**Surface capteurs : 500 m<sup>2</sup>**

**Plancher chauffant : 280 m<sup>2</sup>**

**Concessionnaire Sofath<sup>®</sup> : ENERTEC (67) - Tél. 03 88 18 05 80 [www.sofath.com](http://www.sofath.com)**

**Maître d'œuvre : Serge Gautier - Tél. 01 34 16 64 17 [www.serge-gautier.fr](http://www.serge-gautier.fr)**





**SOFATH**<sup>®</sup>  
Le Chauffage Nature

➤ **Une maison neuve au charme de l'ancien,  
au nord ouest de Paris (95)**



L'architecture s'inspire des maisons de village du Vexin : de grandes pièces, des poutres de chêne, lazurées blanches au rez-de-chaussée pour garder le volume, des tuiles et des carrelages anciens. Les quatre pièces à l'étage sont toutes orientées plein sud.



Crédit photos : Vincent  
Gremillet

**Le chauffage géothermique (gamme Natéa, technologie sol/sol) sait se faire discret et efficace** : la pompe à chaleur n'occupe qu'un espace de 70 cm ! Le confort est total toute l'année, avec **eau chaude sanitaire à volonté**. L'installation a été réalisée par un technicien Sofath<sup>®</sup>.

**Surface habitable** : 145 m<sup>2</sup>

**Surface du terrain** : 5 000 m<sup>2</sup>

**Surface capteurs** : 150 m<sup>2</sup>

**Plancher chauffant** : 108 m<sup>2</sup>

**Concessionnaire Sofath**<sup>®</sup> : LOGITHERMIE - Tél. 06 07 24 51 54 [www.sofath.com](http://www.sofath.com)

**Maître d'œuvre** : Serge Gautier - Tél. 01 34 16 64 17 [www.serge-gautier.fr](http://www.serge-gautier.fr)



**SOFATH**<sup>®</sup>  
Le Chauffage Nature

➤ **Une maison neuve construite au sud ouest de Paris (28)**



La maison de style fermette est exposée sud – sud ouest.

A l'extérieur, des tuiles plates et des poutres anciennes. A l'intérieur, des poutres de chêne au plafond, un carrelage de terre cuite et une cheminée de style Louis XIII.

**Les 6 pièces bénéficient d'un confort absolu toute l'année grâce à la gamme Natéa : chauffage géothermique technologie sol/sol et eau chaude sanitaire à volonté.**

L'installation a été réalisée par un technicien Sofath<sup>®</sup>.

**Surface habitable : 180 m<sup>2</sup>**

**Surface du terrain : 2 360 m<sup>2</sup>**

**Surface capteurs : 150 m<sup>2</sup> (panneaux rayonnants à l'étage)**

**Plancher chauffant : 105 m<sup>2</sup>**

**Concessionnaire Sofath<sup>®</sup> : LOGITHERMIE - Tél. 06 07 24 51 54 [www.sofath.com](http://www.sofath.com)**

**Maître d'œuvre : Serge Gautier - Tél. 01 34 16 64 17 [www.serge-gautier.fr](http://www.serge-gautier.fr)**



**SOFATH**<sup>®</sup>  
Le Chauffage Nature

➤ **Une maison neuve construite à l'ouest de Paris (78)**



La maison est exposée sud/ouest sur un terrain de 2 ha.

A l'extérieur, des poutres de chêne, des tuiles plates et des baguettes anciennes.

A l'intérieur, des poutres de chêne au plafond, un dallage de pierre au sol et une cheminée double du XVIIIe siècle donnent un air de petit château à cette demeure coquettement aménagée.

**Le chauffage géothermique assure le confort absolu des 6 pièces toute l'année grâce à la gamme Natéa (technologie sol/sol) et l'eau chaude sanitaire à volonté.**

L'installation a été réalisée par un technicien Sofath<sup>®</sup>.

**Surface habitable : 357 m<sup>2</sup>**

**Surface du terrain : 20 407 m<sup>2</sup>**

**Surface capteurs : 510 m<sup>2</sup>**

**Plancher chauffant : 370 m<sup>2</sup>**

**Concessionnaire Sofath<sup>®</sup> : ENTECO (78) - Tél. 06 80 65 60 38 [www.sofath.com](http://www.sofath.com)**

**Maître d'œuvre : Serge Gautier - Tél. 01 34 16 64 17 [www.serge-gautier.fr](http://www.serge-gautier.fr)**



**SOFATH®**  
Le Chauffage Nature

## Quand la nature nous apporte ce qu'elle a de meilleur...

Le sentiment diffus et apaisant d'entrer dans une maison qui a déjà vécu s'appuie sur les matériaux anciens sélectionnés méticuleusement. Des matériaux naturels : le chêne des poutres, la pierre, la terre cuite des tuiles et des carrelages, les boiseries...

"Il est réconfortant de penser que cette maison va continuer de vivre en harmonie avec la terre sur laquelle elle est bâtie et y puiser son énergie. La géothermie Sofath® est une source d'énergie respectueuse de l'environnement. Elle est aussi discrète et économe. Le système de chauffage est conçu en étroite collaboration avec les techniciens Sofath® pour être totalement intégré pendant la construction."

**Quand le talent de Serge Gautier et la technologie Sofath® s'unissent sur un même projet, le confort est plus durable...**



### **CONTACT PRESSE**

**Christelle GUITANOU - ☎ 04.72.33.85.85**

SSC - 6 place Charles Béraudier - 69003 LYON

**[c.guitanou@saatchi-lyon.com](mailto:c.guitanou@saatchi-lyon.com)**